

TABLA DE COMPOSICIÓN NUTRICIONAL DE PRODUCTOS LECHE GLORIA S.A.



GLORIA



DEPARTAMENTO DE
NUTRICIÓN
2019

GLORIA



Editorial

La tabla de composición nutricional es el consolidado actualizado del contenido de nutrientes del portafolio de productos de Leche Gloria S.A.

La tabla contiene información respecto al contenido detallado de calorías, macronutrientes, micronutrientes y es una herramienta confiable para las agencias de gobierno, científicos de la nutrición, profesionales de la salud, agricultura, planificadores y consumidores.

Esperamos que la información proporcionada, sea de utilidad para su trabajo cotidiano y le permita generar mejores decisiones de alimentación.

PhD. Youmi Paz Olivas
Gerente Departamento de
Nutrición de Gloria

NUESTROS PILARES

SOPORTE Y VIGILANCIA NUTRICIONAL EN ALIMENTOS

Proporcionar productos nutricionalmente equilibrados y generar lineamientos internos en base a tendencias actuales en alimentos, nutrición y salud.

CULTURA NUTRICIONAL

Educar y generar conciencia en nutrición para mejorar la calidad de vida de las personas.

INVESTIGACIÓN CIENTÍFICA

Asesorar, realizar y difundir estudios de investigación aplicados a la ciencia de la nutrición con ética profesional.

NUESTROS 9 COMPROMISOS EN NUTRICIÓN Y SALUD

SOPORTE Y VIGILANCIA NUTRICIONAL EN ALIMENTOS



1.

Mejora continua del perfil nutricional de nuestros productos, desarrollados para cada necesidad y adaptados a la problemática nutricional actual de la población.



2.

Proporcionar productos nutricionalmente equilibrados diseñados para una alimentación saludable.



3.

Velar por una publicidad responsable, honesta y transparente en el portafolio de productos.



4.

Incrementar el uso de ingredientes naturales en productos dirigidos a niños.

CULTURA NUTRICIONAL



5.

Ejecutar campañas preventivas promocionales para mejorar el estado nutricional y estilo de vida saludable.



6.

Brindar educación nutricional, a través de diversos medios de comunicación, enfocados en las primeras etapas de vida.



7.

Educar de forma continua a los profesionales de la salud, a través de la difusión de información científica y transferencia de conocimientos en eventos académicos.



8.

Fomentar la investigación científica en alimentos, nutrición y salud.



9.

Establecer alianzas estratégicas que permitan el diálogo entre el gobierno, las universidades y la industria alimentaria en temas de salud.

INVESTIGACIÓN CIENTÍFICA

CALENDARIO 2020

ENERO

D	L	M	M	J	V	S
		1	2	3	4	5
6	7	8	9	10	11	12
13	14	15	16	17	18	19
20	21	22	23	24	25	26
27	28	29	30	31		

FEBRERO

D	L	M	M	J	V	S
						1
2	3	4	5	6	7	8
9	10	11	12	13	14	15
16	17	18	19	20	21	22
23	24	25	26	27	28	29

MARZO

D	L	M	M	J	V	S
1	2	3	4	5	6	7
8	9	10	11	12	13	14
15	16	17	18	19	20	21
22	23	24	25	26	27	28
29	30	31				

ABRIL

D	L	M	M	J	V	S
				1	2	3
4	5	6	7	8	9	10
11	12	13	14	15	16	17
18	19	20	21	22	23	24
25	26	27	28	29	30	

MAYO

D	L	M	M	J	V	S
					1	2
3	4	5	6	7	8	9
10	11	12	13	14	15	16
17	18	19	20	21	22	23
24	25	26	27	28	29	30
31						

JUNIO

D	L	M	M	J	V	S
	1	2	3	4	5	6
7	8	9	10	11	12	13
14	15	16	17	18	19	20
21	22	23	24	25	26	27
28	29	30				

JULIO

D	L	M	M	J	V	S
			1	2	3	4
5	6	7	8	9	10	11
12	13	14	15	16	17	18
19	20	21	22	23	24	25
26	27	28	29	30	31	

AGOSTO

D	L	M	M	J	V	S
						1
2	3	4	5	6	7	8
9	10	11	12	13	14	15
16	17	18	19	20	21	22
23	24	25	26	27	28	29
30	31					

SEPTIEMBRE

D	L	M	M	J	V	S
		1	2	3	4	5
6	7	8	9	10	11	12
13	14	15	16	17	18	19
20	21	22	23	24	25	26
27	28	29	30			

OCTUBRE

D	L	M	M	J	V	S
				1	2	3
4	5	6	7	8	9	10
11	12	13	14	15	16	17
18	19	20	21	22	23	24
25	26	27	28	29	30	31

NOVIEMBRE

D	L	M	M	J	V	S
1	2	3	4	5	6	7
8	9	10	11	12	13	14
15	16	17	18	19	20	21
22	23	24	25	26	27	28
29	30					

DICIEMBRE

D	L	M	M	J	V	S
		1	2	3	4	5
6	7	8	9	10	11	12
13	14	15	16	17	18	19
20	21	22	23	24	25	26
27	28	29	30	31		



LECHE Y DERIVADOS

La leche es un alimento fuente de calcio debido a la cantidad presente en la leche y a su biodisponibilidad en el cuerpo humano. (FEPALE)



LECHE Y DERIVADOS

		Energía	Grasa Total	Grasa Saturada	Grasa Monounsaturada	Grasa Poliinsaturada	Ácido Docosahexaémico (DHA)	Colesterol	Sodio	Carbohidratos Totales	Fibra Dietaria	Azúcares Totales	Azúcares Añadidos	Lactosa	Proteínas	Vitamina A	Vitamina D	Vitamina E	Vitamina C	Vitamina B1	Vitamina B3	Vitamina B6	Vitamina B12	Ácido Fólico	Biotina	Calcio	Fósforo	Hierro	Zinc		
		kcal	g	g	g	g	µg	mg	mg	g	g	g	g	g	g	µg	µg	mg	mg	mg	mg	mg	µg	µg	µg	mg	mg	mg	mg		
LECHE EVAPORADA GLORIA																															
GLORIA																															
Leche evaporada entera enriquecida con vitaminas A y D	100g Porción diluida 200 ml	132	7.5	4.7	-	-	-	22	100	10	0	10	0	-	6	240	1.50	-	5	-	-	-	-	-	-	220	180	0.00	0.00		
Leche evaporada semidescremada enriquecida con vitaminas A y D (Light reducida en grasa)	100g Porción diluida 200 ml	109	4	2.5	-	-	-	12	110	11.5	0	11.5	0	-	6.8	240	1.50	-	4	-	-	-	-	-	-	250	210	-	-		
Leche evaporada descremada enriquecida con vitaminas A, D y E (86% reducido en colesterol)	100g Porción diluida 200 ml	82	0.9	0.6	-	-	-	3	110	11.6	0	11.6	0	-	6.8	240	1.50	2.70	5	-	-	-	-	-	-	250	210	-	-		
Leche evaporada endulzada enriquecida con DHA, zinc y vitaminas. Gloria niños.	100g Porción diluida 200 ml	123	6	3.7	1.6	0.3	42	18	109	12.6	1.1	11.4	2	-	5.4	100	3	1.4	5	0.10	1.60	0.20	0.20	20	2.40	212	176	-	1.50		
Leche concentrada 66%, sin lactosa	100g Porción diluida 200 ml	96	6	3.7	-	-	-	12	138	5	2	3	0	0	7	240	1.50	-	5	-	-	-	-	-	-	215	210	-	-		
BELLA HOLANDESA																															
Leche evaporada entera con vitaminas A y D	100g Porción diluida 200 ml	131	7.5	4.7	-	-	-	23	110	9.9	0	9.9	0	-	6	240	1.5	-	-	-	-	-	-	-	-	220	180	-	-		
LECHE UHT																															
GLORIA																															
Leche entera UHT con vitaminas A y D	100 ml	59	3.1	1.9	-	-	-	9	46	4.8	0	4.8	0	-	2.9	100	0.7	-	3.7	-	-	-	-	-	-	100	88	-	-		
	Porción 200 ml	118	6.3	3.8	-	-	-	18	92	9.6	0	9.6	0	-	5.8	200	1.30	-	7.40	-	-	-	-	-	-	200	175	-	-		
Leche semidescremada UHT sin lactosa	100 ml	46	1	1	-	-	-	4	63	5	0	5	-	0	3	104	0.65	-	6	-	-	-	-	-	-	130	91	-	-		
	Porción 200 ml	92	3	2	-	-	-	8	125	10	0	10	-	0	6	200	1	-	13	-	-	-	-	-	-	250	175	-	-		

LECHE Y DERIVADOS

	Energía	Grasa Total	Grasa Saturada	Grasa Monounsaturada	Grasa Poliinsaturada	Ácido Docosahexaémico (DHA)	Colesterol	Sodio	Carbohidratos Totales	Fibra Dietaria	Azúcares Totales	Azúcares Añadidos	Lactosa	Proteínas	Vitamina A	Vitamina D	Vitamina E	Vitamina C	Vitamina B1	Vitamina B3	Vitamina B6	Vitamina B12	Ácido Fólico	Biotina	Calcio	Fósforo	Hierro	Zinc	
	kcal	g	g	g	g	µg	mg	mg	g	g	g	g	g	g	µg	µg	mg	mg	mg	mg	mg	µg	µg	µg	mg	mg	mg	mg	
Leche descremada UHT con vitaminas A,C,D,y E - super light	100 ml	33	0	0	-	-	0	54	5	-	5	-	-	3	104	0.65	0.9	6	-	-	-	-	-	-	100	70	-	-	
	Porción 200 ml	65	0	0	-	-	0	108	10	-	10	-	-	6	200	1	2	13	-	-	-	-	-	-	200	146	-	-	
Leche parcialmente descremada UHT con vitaminas A y D - Light reducido en grasa y calorías	100 ml	40	1	0.6	-	-	3	52	4.9	0	4.9	0	-	2.9	100	0.70	-	3.70	-	-	-	-	-	-	114	98	-	-	
	Porción 200 ml	80	2	1.2	-	-	6	104	9.8	0	9.8	0	-	5.8	200	1.30	-	7.40	-	-	-	-	-	-	228	196	-	-	
Leche parcialmente descremada UHT, endulzada, con DHA. Gloria niños	100ml	61.5	2.9	1.9	-	-	11	8	68	6	0	5.7	1	-	2.9	106	1.60	1.10	4.00	0.10	1.60	0.20	0.20	34.00	1.80	118	90	-	1.10
	Porción 200 ml	123	5.8	3.7	-	-	21	17	137	12	0	11.4	1.9	-	5.8	212	3.1	2.1	8	0.2	3.3	0.4	0.4	67	3.6	236	181	-	2.2
Leche parcialmente descremada UHT sabor chocolate con vitaminas A y D	100 ml	58	2.6	1.6	-	-	-	8	72	6	0.4	5.5	0.7	-	2.9	122	0.90	-	5	-	-	-	-	-	107	103	-	-	
	Por envase de 180 ml	104	4.7	2.9	-	-	-	14	129	10.7	0.7	9.9	1.3	-	5.2	220	1.60	-	9	-	-	-	-	-	193	185	-	-	
	Porción 200 ml	115	5.2	3.2	-	-	-	16	144	11.9	0.8	11	1.4	-	5.8	244	1.80	-	10	-	-	-	-	-	214	206	-	-	
Leche parcialmente descremada chocolatada UHT sin lactosa - Shake	100ml	60	2.1	0.9	-	-	-	3	47	8.8	1.8	5.7	1	0	2.9	37	0.20	-	2	-	-	-	-	-	109	99	-	-	
	Porción 200 ml	120	4.2	1.8	-	-	-	7	94	17.5	3.5	11.4	2.1	0	5.8	73	0.50	-	3	-	-	-	-	-	219	198	-	-	
	Por envase de 330 ml	199	6.9	2.9	-	-	-	11	155	28.9	5.8	18.8	3	0	9.6	121	0.70	-	5	-	-	-	-	-	361	326	-	-	
Leche parcialmente descremada con café UHT sin lactosa capuccino - Shake	100 ml	58	2.1	1.2	-	-	-	6	49	8.4	1.8	5.8	1	0	2.8	37	0.20	-	1.5	-	-	-	-	-	97	88	-	-	
	Por envase de 330 ml	193	6.9	4.1	-	-	-	20	161	27.8	5.8	19	3.4	0	9.2	121	0.70	-	5	-	-	-	-	-	320	290	-	-	
Leche parcialmente descremada con café UHT sin lactosa sabor chocolate mocaccino - Shake	100 ml	59	2.1	1.3	-	-	-	6	61	8.6	1.8	5.8	1	0	2.8	37	0.20	-	1.5	-	-	-	-	-	109	97	-	-	
	Por envase de 330 ml	195	6.9	4.1	-	-	-	20	201	28.4	5.8	19	2.1	0	9.2	121	0.70	-	5	-	-	-	-	-	360	319	-	-	
BELLA HOLANDESA																													
Leche entera ultrapasteurizada	100 ml	62	3.3	2.5	-	-	-	10	65	4.9	0	4.9	0	-	3	96	1.3	-	7.2	-	-	-	-	-	150	105	-	-	
	Porción 200 ml	123	6.6	5	-	-	-	20	130	9.8	0	9.8	0	-	6	192	2.5	-	14.4	-	-	-	-	-	300	210	-	-	

LECHE Y DERIVADOS

	Energía	Grasa Total	Grasa Saturada	Grasa Monoinsaturada	Grasa Poliinsaturada	Ácido Docosahexaémico (DHA)	Colesterol	Sodio	Carbohidratos Totales	Fibra Dietaria	Azúcares Totales	Azúcares Añadidos	Lactosa	Proteínas	Vitamina A	Vitamina D	Vitamina E	Vitamina C	Vitamina B1	Vitamina B3	Vitamina B6	Vitamina B12	Ácido Fólico	Biotina	Calcio	Fósforo	Hierro	Zinc
	kcal	g	g	g	g	µg	mg	mg	g	g	g	g	g	g	µg	µg	mg	mg	mg	mg	mg	µg	µg	mg	mg	mg	mg	mg
LECHE EN POLVO																												
GLORIA																												
Leche entera en polvo instantánea enriquecida con vitaminas A y D	100g	488	26	15.8	-	-	66	400	38.5	0	38.5	0	-	25	825	10	-	10	-	-	-	-	-	-	915	700	-	-
	Porción (24g) 2 cdas para 200 ml	117	6.2	3.8	-	-	16	96	9.2	0	9.2	0	-	6	198	2.4	-	2.4	-	-	-	-	-	-	220	168	-	-
YOGURES																												
GLORIA																												
Yogurt parcialmente descremado fresa	100g	89	2.4	1.5	-	-	7	43	14.1	0	14	9.4	4.6	2.8	120	0.8	-	-	-	-	-	-	-	-	105	88	-	1.1
	Envase de 185g	165	4.4	2.7	-	-	13	80	26.1	0	25.9	17.4	8.5	5.2	222	1.4	-	-	-	-	-	-	-	-	194	163	-	1.9
	Porción 200g	178	4.8	3	-	-	14	86	28.2	0	28	18.8	9.2	5.6	240	1.5	-	-	-	-	-	-	-	-	210	176	-	2.1
Yogurt parcialmente descremado durazno	100g	89	2.4	1.5	-	-	7	43	14.1	0	14.1	9.7	4.4	2.8	120	0.8	-	-	-	-	-	-	-	-	105	88	-	1.1
	Envase de 185g	165	4.4	2.7	-	-	13	80	26.1	0	25.9	17.9	8.1	5.2	222	1.4	-	-	-	-	-	-	-	-	194	163	-	2
	Porción 200g	178	4.8	3	-	-	14	86	28.2	0	28.2	19.4	8.8	5.6	240	1.5	-	-	-	-	-	-	-	-	210	176	-	2.1
Yogurt parcialmente descremado lúcuma	100g	89	2.4	1.5	-	-	7	43	14.1	0	14	9.9	4.1	2.8	120	0.8	-	-	-	-	-	-	-	-	105	88	-	1.1
	Envase de 185g	165	4.4	2.7	-	-	13	80	26.1	0	26	18.3	7.6	5.2	222	1.4	-	-	-	-	-	-	-	-	194	163	-	1.9
	Porción 200g	178	4.8	3	-	-	14	86	28.2	0	28	19.8	8.2	5.6	240	1.5	-	-	-	-	-	-	-	-	210	176	-	2.1
Yogurt parcialmente descremado sabor vainilla	100g	88	2.4	1.5	-	-	7	43	13.9	0	13.8	9.1	4.7	2.8	120	0.8	-	-	-	-	-	-	-	-	105	88	-	1.1
	Envase de 185g	163	4.4	2.7	-	-	13	80	25.7	0	25.5	16.8	8.7	5.2	222	1.4	-	-	-	-	-	-	-	-	194	163	-	2
	Porción 200g	176	4.8	3	-	-	14	86	27.8	0	27.6	18.2	9.4	5.6	240	1.5	-	-	-	-	-	-	-	-	210	176	-	2.1
Yogurt parcialmente descremado mango	100g	89	2.4	1.5	-	-	7	43	14.1	0	14.1	9.7	4.4	2.8	120	0.8	-	-	-	-	-	-	-	-	105	88	-	1.1
	Porción 200g	178	4.8	3	-	-	14	86	28.2	0	28.2	19.4	8.8	5.6	240	1.5	-	-	-	-	-	-	-	-	210	176	-	2.1

LECHE Y DERIVADOS

		Energía	Grasa Total	Grasa Saturada	Grasa Monoinsaturada	Grasa Poliinsaturada	Ácido Docosahexaenóico (DHA)	Colesterol	Sodio	Carbohidratos Totales	Fibra Dietaria	Azúcares Totales	Azúcares Añadidos	Lactosa	Proteínas	Vitamina A	Vitamina D	Vitamina E	Vitamina C	Vitamina B1	Vitamina B3	Vitamina B6	Vitamina B12	Ácido Fólico	Biotina	Calcio	Fósforo	Hierro	Zinc		
		kcal	g	g	g	g	µg	mg	mg	g	g	g	g	g	g	µg	µg	mg	mg	mg	mg	mg	µg	µg	µg	mg	mg	mg	mg		
Yogurt parcialmente descremado piña	100g	89	2.4	1.5	-	-	-	7	43	14.1	0	14	9.7	4.3	2.8	120	0.8	-	-	-	-	-	-	-	-	105	88	-	1.1		
	Porción 200g	178	4.8	3	-	-	-	14	86	28.2	0	28	19.4	8.6	5.6	240	1.5	-	-	-	-	-	-	-	-	210	176	-	2.1		
Yogurt parcialmente descremado Mix de Frutas: durazno, fresa, manzana y piña.	100g	89	2.4	1.5	-	-	-	7	43	14.1	0	14	9.8	4.2	2.8	120	0.8	-	-	-	-	-	-	-	-	105	88	-	1.1		
	Porción 200g	178	4.8	3	-	-	-	14	86	28.2	0	28	19.6	8.8	5.6	240	1.5	-	-	-	-	-	-	-	-	210	176	-	2.1		
Yogurt frutado fresa	100g	108	2.3	1.4	-	-	-	7	54	18.1	0	18.1	-	-	3.8	-	-	-	-	-	-	-	-	-	-	125	100	-	-		
	Porción 120g	130	2.8	1.7	-	-	-	8	65	21.7	0	21.7	-	-	4.6	-	-	-	-	-	-	-	-	-	-	150	120	-	-		
Yogurt frutado durazno	100g	108	2.3	1.4	-	-	-	7	54	18.1	0	18.1	-	-	3.8	-	-	-	-	-	-	-	-	-	-	125	100	-	-		
	Porción 120g	130	2.8	1.7	-	-	-	8	65	21.7	0	21.7	-	-	4.6	-	-	-	-	-	-	-	-	-	-	150	120	-	-		
Yogurt batido endulzado - Natural	100g	53	2.6	1.6	-	-	-	8	60	11.4	0	11.4	-	-	4.4	-	-	-	-	-	-	-	-	-	-	145	120	-	-		
	Porción 120g	105	3.2	1.9	-	-	-	9	72	13.7	0	13.7	-	-	5.3	-	-	-	-	-	-	-	-	-	-	174	144	-	-		
Yogurt parcialmente descremado sabor a fresa - Sachet	Porción 90g	63	0.8	0.5	-	-	-	2.7	29	12.1	0	12.1	-	-	1.8	-	-	-	-	-	-	-	-	-	-	70	42	-	-		
GLORIA DESLACTOSADO																															
Yogurt parcialmente descremado deslactosado fresa	100g	73	1.3	0.8	-	-	-	4	50	12.2	0.5	11.7	-	0	3.3	-	-	-	-	-	-	-	-	-	-	120	100	-	-		
	Porción 200g	147	2.6	1.6	-	-	-	8	100	24.4	1	23.4	-	0	6.6	-	-	-	-	-	-	-	-	-	-	240	200	-	-		
Yogurt parcialmente descremado deslactosado sabor a vainilla	100g	72	1.4	0.9	-	-	-	4	50	11.8	0.5	11.3	-	0	3.3	-	-	-	-	-	-	-	-	-	-	120	100	-	-		
	Porción 200g	144	2.8	1.8	-	-	-	8	100	24.4	1	22.6	-	0	6.6	-	-	-	-	-	-	-	-	-	-	240	200	-	-		

LECHE Y DERIVADOS

		Energía	Grasa Total	Grasa Saturada	Grasa Monoinsaturada	Grasa Poliinsaturada	Ácido Docosahexaenoico (DHA)	Colesterol	Sodio	Carbohidratos Totales	Fibra Dietaria	Azúcares Totales	Azúcares Añadidos	Lactosa	Proteínas	Vitamina A	Vitamina D	Vitamina E	Vitamina C	Vitamina B1	Vitamina B3	Vitamina B6	Vitamina B12	Ácido Fólico	Biotina	Calcio	Fósforo	Hierro	Zinc		
		kcal	g	g	g	g	µg	mg	mg	g	g	g	g	g	g	µg	µg	mg	mg	mg	mg	mg	µg	µg	µg	mg	mg	mg	mg	mg	
GLORIA ACTIBIO																															
Yogurt descremado edulcorado, con linaza en almibar y frutos secos	100g	56	0.1	0	-	-	-	0	55	10.6	1.4	9.4	3.6	-	3.2	68	0.3	1.4	-	-	-	-	-	-	-	120	105	-	-		
	Porción 200g	105	0.2	0	-	-	-	1	110	21.2	2.8	18.8	7.2	-	6.4	136	0.7	2.7	-	-	-	-	-	-	-	240	210	-	-		
Yogurt descremado edulcorado con linaza en almibar y sabor vainilla	100g	54	0.1	0	-	-	-	0	55	10	1.4	8.8	3.2	-	3.2	68	0.3	1.4	-	-	-	-	-	-	-	120	105	-	-		
	Porción 200g	100	0.2	0	-	-	-	1	110	20	2.8	17.6	6.5	-	6.4	136	0.7	2.7	-	-	-	-	-	-	-	240	210	-	-		
Yogurt descremado edulcorado con linaza en almibar y fresa	100g	56	0.1	0	-	-	-	0	55	10.6	1.4	9.4	3.6	-	3.2	68	0.3	1.4	-	-	-	-	-	-	-	120	105	-	-		
	Porción 200g	105	0.2	0	-	-	-	1	110	21.2	2.8	18.8	7.2	-	6.4	136	0.7	2.7	-	-	-	-	-	-	-	240	210	-	-		
Yogurt descremado edulcorado con chía en almibar - mora	100g	55	0.1	0.1	-	-	-	0	54	10.4	1.4	9	1.8	-	3.2	60	0.4	0.7	-	-	-	-	-	-	-	125	104	-	-		
	Porción 200g	102	0.2	0.1	-	-	-	1	108	20.9	2.9	17.9	3.6	-	6.4	120	0.8	1.4	-	-	-	-	-	-	-	250	208	-	-		
Yogurt descremado con chía en almibar - ciruela	100g	51	0.1	0	-	-	-	0	54	9.3	1.2	8.1	3.4	-	3.2	60	0.4	2.3	-	-	-	-	-	-	-	125	104	-	-		
	Porción 200g	95	0.2	0	-	-	-	1	108	18.6	2.4	16.2	6.8	-	6.4	120	0.8	4.6	-	-	-	-	-	-	-	250	208	-	-		
Yogurt descremado con linaza granadilla	100g	56	0.1	0	-	-	-	0.3	55	10.6	1.2	9.4	4.5	-	3.2	66	0.3	0.7	-	-	-	-	-	-	-	120	105	-	-		
	Porción 200g	105	0.2	0	-	-	-	0.6	110	21.2	2.4	18.8	8.9	-	6.4	132	0.7	1.3	-	-	-	-	-	-	-	240	210	-	-		
Yogurt descremado con quinua negra en almibar y fresa	100g	59	0.1	0.1	-	-	-	0	53	11.3	1.2	10.1	4	-	3.3	220	14	2	-	-	-	-	-	-	-	120	105	-	-		
	Porción 200g	118	0.2	0.1	-	-	-	1	106	22.7	2.3	20.2	8.1	-	6.6	440	28	5	-	-	-	-	-	-	-	240	210	-	-		
GLORIA SLIM EDULCORADO CON GLICÓSIDOS DE ESTEVIOL, ACESULFAME K Y SUCRALOSA																															
Yogurt descremado edulcorado durazno	100g	41	0.1	0.1	-	-	-	0	48	6.5	1.2	5.2	0	-	3.4	-	0.7	1.3	-	-	-	-	-	-	-	114	94	-	-		
	Porción 200g	73	0.1	0.1	-	-	-	0	96	13	2.4	10.4	0	-	6.8	-	1.5	2.7	-	-	-	-	-	-	-	228	188	-	-		

LECHE Y DERIVADOS

		Energía	Grasa Total	Grasa Saturada	Grasa Monounsaturada	Grasa Poliinsaturada	Ácido Docosaheptaenóico (DHA)	Colesterol	Sodio	Carbohidratos Totales	Fibra Dietaria	Azúcares Totales	Azúcares Añadidos	Lactosa	Proteínas	Vitamina A	Vitamina D	Vitamina E	Vitamina C	Vitamina B1	Vitamina B3	Vitamina B6	Vitamina B12	Ácido Fólico	Biotina	Calcio	Fósforo	Hierro	Zinc	
		kcal	g	g	g	g	µg	mg	mg	g	g	g	g	g	g	µg	µg	mg	mg	mg	mg	mg	µg	µg	µg	mg	mg	mg	mg	
Yogurt descremado edulcorado Fresa	100g	41	0.1	0.1	-	-	-	0	48	6.5	1.2	5.2	0	-	3.4	-	0.7	1.3	-	-	-	-	-	-	-	114	94	-	-	
	Porción 200g	73	0.1	0.1	-	-	-	0	96	13	2.4	10.4	0	-	6.8	-	1.5	2.7	-	-	-	-	-	-	-	228	188	-	-	
Yogurt descremado - sabor natural	100g	41	0.1	0.1	-	-	-	0	48	6.5	1.2	5	0	-	3.4	-	0.7	1.3	-	-	-	-	-	-	-	118	96	-	-	
	Porción 200g	73	0.1	0.1	-	-	-	0	96	13	2.4	10	0	-	6.8	-	1.5	2.7	-	-	-	-	-	-	-	236	192	-	-	
Yogurt descremado edulcorado sabor Vainilla	100g	41	0.1	0.1	-	-	-	0	48	6.5	1.2	5	0	-	3.4	-	0.7	1.3	-	-	-	-	-	-	-	118	96	-	-	
	Porción 200g	73	0.1	0.1	-	-	-	0	96	13	2.4	10	0	-	6.8	-	1.5	2.7	-	-	-	-	-	-	-	236	192	-	-	
GLORIA LICUADO																														
Yogurt parcialmente descremado sabor fresa, plátano	100g	91	2.4	1.5	-	-	-	7	42	14.6	0.3	14.3	10	-	2.7	60	0.4	-	-	0.1	1.2	0.1	0.2	30	85	72	1.1	1.2		
	Porción 200g	182	4.8	3	-	-	-	14	84	29.2	0.6	28.6	20.1	-	5.4	120	0.8	-	-	0.2	2.3	0.2	0.4	60	170	144	2.2	2.3		
GLORIA PASIÓN																														
Yogurt batido con fondos de fresas en almibar	100g	114	2.3	1.4	-	-	-	7	50	20	0	20	-	-	3.3	-	-	-	-	-	-	-	-	-	-	110	95	-	-	
	Porción 160g	182	3.7	2.2	-	-	-	11	80	32	0	32	-	-	5.3	-	-	-	-	-	-	-	-	-	-	176	152	-	-	
GLORIA GRIEGO																														
Yogurt batido con miel con granola: mezcla de cereales avena, trigo y soja con azúcar y antioxidantes	115g de yogurt batido con miel	136	4.7	2.9	-	-	-	14	85	17.9	0	17.9	6.9	-	5.6	-	-	-	-	-	-	-	-	-	-	217	172	-	-	
	115 g de yogurt + 11.5g de granola	179	5.5	3	-	-	-	14	99	26.3	0.7	19.8	8.6	-	6.7	-	-	-	-	-	-	-	-	-	-	221	172	-	-	
	115g de yogurt	139	4.8	3	-	-	-	15	85	17.8	0	17.8	-	-	5.6	-	-	-	-	-	-	-	-	-	-	219	222	-	-	
Yogurt batido con miel tipo griego	115 g de yogurt + 11.5g de cereal	185	5.6	3.1	-	-	-	15	91	26.3	0.7	21.8	-	-	6.7	-	-	-	-	-	-	-	-	-	-	173	173	-	-	
Yogurt batido descremado deslactosado con fondo de fresas en almibar	Por envase de 135g	103	0	0	-	-	-	0	78	19.7	0	19.7	-	0	5.9	-	-	-	-	-	-	-	-	-	-	170	140	-	-	

LECHE Y DERIVADOS

12

		Energía	Grasa Total	Grasa Saturada	Grasa Monounsaturada	Grasa Poliinsaturada	Ácido Docosahexaenóico (DHA)	Colesterol	Sodio	Carbohidratos Totales	Fibra Dietaria	Azúcares Totales	Azúcares Añadidos	Lactosa	Proteínas	Vitamina A	Vitamina D	Vitamina E	Vitamina C	Vitamina B1	Vitamina B3	Vitamina B6	Vitamina B12	Ácido Fólico	Biotina	Calcio	Fósforo	Hierro	Zinc	
		kcal	g	g	g	g	µg	mg	mg	g	g	g	g	g	g	µg	µg	mg	mg	mg	mg	mg	µg	µg	mg	mg	mg	mg	mg	mg
GLORIA BATTI-MIX																														
Yogurt batido parcialmente descremado sabor vainilla con arroz crujiente bañado en chocolate	Por 100g (81.2g yogurt mas 18.8g arroz crujiente bañado en chocolate)	174	6.8	4.2	-	-	-	7	69	24.5	0.8	21.9	-	-	3.6	-	-	-	-	-	-	-	-	-	-	-	123	89	-	-
	Por envase 154g (125g yogurt mas 29g arroz crujiente bañado en chocolate)	267	10.5	6.5	-	-	-	10.1	106	37.7	1.2	33.8	-	-	5.5	-	-	-	-	-	-	-	-	-	-	-	190	137	-	-
Yogurt batido parcialmente descremado sabor vainilla con hojuelas de maiz azucaradas	Por 100g (86.8g yogurt mas 13.2g de hojuelas de maiz)	133	2.5	1.5	-	-	-	7	99	24	0.4	16.2	-	-	3.7	-	-	-	-	-	-	-	-	-	-	-	111	97	-	-
	Por envase 144g (125g yogurt mas 19g de hojuelas de maiz)	192	3.6	2.2	-	-	-	10	143	34.6	0.6	23.3	-	-	5.3	-	-	-	-	-	-	-	-	-	-	-	160	140	-	-
Yogurt batido sabor natural con m&m's	Porción 115g (sólo yogurt)	105	3.4	2.1	-	-	-	10	69	13.1	0	13.1	6	-	5.6	-	-	-	-	-	-	-	-	-	-	-	163	135	-	-
GLORIA BATTISHAKE																														
Yogurt batido sabor a vainilla, sabor durazno, fresa	100g	107	2	1.6	-	-	-	8	56	17	0	17	11.3	-	4.2	-	-	-	-	-	-	-	-	-	-	-	130	110	-	-
	Por envase de 120g	129	3	1.9	-	-	-	9	67	20.4	0	20.4	13.6	-	5	-	-	-	-	-	-	-	-	-	-	-	156	132	-	-
Alimento Lácteo fermentado fresa	100g	84	1.8	1.1	-	-	-	5	45	14.4	0	14.1	8.8	-	2.5	60	0.4	-	-	-	-	-	-	-	-	-	100	85	1.7	1.1
	Por porción de 200g	167	3.5	2.2	-	-	-	11	90	28.8	0	28.3	17.7	-	5	120	0.8	-	-	-	-	-	-	-	-	-	200	170	3.4	2.1
	Por envase de 185g	155	3.3	2	-	-	-	10	83	26.7	0	26.2	16.3	-	4.6	111	0.7	-	-	-	-	-	-	-	-	-	185	157	3.1	2
Alimento Lácteo fermentado durazno	100g	83	1.8	1.1	-	-	-	5	45	14.3	0	14.1	8.8	-	2.5	60	0.4	-	-	-	-	-	-	-	-	-	100	85	1.7	1.1
	Por porción de 200g	167	3.5	2.2	-	-	-	11	90	28.7	0	28.1	17.6	-	5	120	0.8	-	-	-	-	-	-	-	-	-	200	170	3	2.1
	Por envase de 185g	154	3.3	2	-	-	-	10	83	26.7	0	26.2	16.3	-	4.6	111	0.7	-	-	-	-	-	-	-	-	-	185	157	3.1	2

LECHE Y DERIVADOS

		Energía	Grasa Total	Grasa Saturada	Grasa Moninsaturada	Grasa Polinsaturada	Ácido Docosahexaenóico (DHA)	Colesterol	Sodio	Carbohidratos Totales	Fibra Dietaria	Azúcares Totales	Azúcares Añadidos	Lactosa	Proteínas	Vitamina A	Vitamina D	Vitamina E	Vitamina C	Vitamina B1	Vitamina B3	Vitamina B6	Vitamina B12	Ácido Fólico	Biotina	Calcio	Fósforo	Hierro	Zinc	
		kcal	g	g	g	g	µg	mg	mg	g	g	g	g	g	g	µg	µg	mg	mg	mg	mg	mg	µg	µg	mg	mg	mg	mg	mg	mg
Alimento Lácteo fermentado vainilla	100g	83	1.8	1.1	-	-	-	5	45	14.1	0	13.8	8.5	-	2.5	60	0.4	-	-	-	-	-	-	-	-	100	85	1.7	1.1	
	Por porción de 200g	165	3.6	2.2	-	-	-	11	90	28.1	0	27.6	17	-	5	120	0.8	-	-	-	-	-	-	-	-	200	170	3	2.1	
	Por envase de 185g	152	3.3	2	-	-	-	10	83	26	0	25.5	15.7	-	4.6	111	0.7	-	-	-	-	-	-	-	-	185	157	3.1	2	
MILKITO																														
Yogurt parcialmente descremado durazno	100g	89.5	2.4	1.5	-	-	-	7	44	14.2	0	14.1	9.4	4.7	2.8	-	-	-	-	-	-	-	-	-	-	100	80	-	-	
	Porción 200g	179	4.8	3	-	-	-	14	88	28.4	0	28.2	18.9	9.3	5.6	-	-	-	-	-	-	-	-	-	-	200	160	-	-	
Yogurt parcialmente descremado fresa	100g	82	2.4	1.5	-	-	-	7	44	14.8	0	14.7	10.1	4.6	2.8	-	-	-	-	-	-	-	-	-	-	100	80	-	-	
	Porción 200g	184	4.8	3	-	-	-	14	88	29.6	0	29.4	20.2	9.2	5.6	-	-	-	-	-	-	-	-	-	-	200	160	-	-	
Yogurt parcialmente descremado lúcuma	100g	88.5	2.3	1.4	-	-	-	7	44	14.1	0	14.1	9.5	4.6	2.8	-	-	-	-	-	-	-	-	-	-	100	80	-	-	
	Porción 200g	177	4.6	2.9	-	-	-	14	88	28.4	0	28.4	19.1	9.3	5.6	-	-	-	-	-	-	-	-	-	-	200	160	-	-	
Yogurt parcialmente descremado sabor vainilla	100g	88	2.4	1.5	-	-	-	7	44	13.9	0	13.8	9.1	4.7	2.8	-	-	-	-	-	-	-	-	-	-	100	80	-	-	
	Porción 200g	176	4.8	3	-	-	-	14	88	27.8	0	27.6	18.3	9.3	5.6	-	-	-	-	-	-	-	-	-	-	200	160	-	-	
YOFRESH																														
Alimento lácteo pasteurizado a partir de yogurt, fresa	100g	79	2.4	1.5	-	-	-	7.2	79	13	1.4	10.8	6.5	-	2.5	121	0.8	-	-	-	-	-	-	-	-	97	84	-	1.6	
	Porción 330g	262	7.9	2.9	-	-	-	23.8	260.7	42.9	4.6	35.7	21.3	-	8.3	399	2.5	-	-	-	-	-	-	-	-	320	277	-	5.2	
Alimento lácteo pasteurizado a partir de yogurt, sabor vainilla	100g	74	2.1	1.3	-	-	-	6	79	12.4	1.5	10.2	5.9	-	2.5	121	0.8	-	-	-	-	-	-	-	-	97	84	-	1.6	
	Porción 330g	245	6.9	4.3	-	-	-	21	261	41	4.8	33.8	19.6	-	8.3	399	2.5	-	-	-	-	-	-	-	-	320	277	-	5.2	
Alimento lácteo pasteurizado a partir de yogurt, durazno	100g	79	2.4	1.5	-	-	-	7	79	13	1.5	10.8	6.4	-	2.5	121	0.8	-	-	-	-	-	-	-	-	97	84	-	1.6	
	Porción 330g	262	7.9	4.9	-	-	-	24	261	42.9	4.8	35.7	21.2	-	8.3	399	2.5	-	-	-	-	-	-	-	-	320	277	-	5.2	
PURA VIDA																														
Alimento lácteo fermentado sabor vainilla	100g	82	1.8	1.1	-	-	-	5	45	14.1	0	13.8	8.5	-	2.5	60	0.4	-	-	-	-	-	-	-	-	100	85	1.7	1.1	
	Envase 185g	152	3.3	2	-	-	-	10	83	26	0	25.5	15.7	-	4.6	111	0.7	-	-	-	-	-	-	-	-	185	157	3.1	2	
	Porción 200g	164	4	2	-	-	-	10	90	28	0	28	17	-	5	120	1	-	-	-	-	-	-	-	-	200	170	3	2	

LECHE Y DERIVADOS

		Energía	Grasa Total	Grasa Saturada	Grasa Monounsaturada	Grasa Poliinsaturada	Ácido Docosahexaenóico (DHA)	Colesterol	Sodio	Carbohidratos Totales	Fibra Dietaria	Azúcares Totales	Azúcares Añadidos	Lactosa	Proteínas	Vitamina A	Vitamina D	Vitamina E	Vitamina C	Vitamina B1	Vitamina B3	Vitamina B6	Vitamina B12	Ácido Fólico	Biotina	Calcio	Fósforo	Hierro	Zinc		
		kcal	g	g	g	g	µg	mg	mg	g	g	g	g	g	g	µg	µg	mg	mg	mg	mg	mg	µg	µg	µg	mg	mg	mg	mg		
Alimento lácteo fermentado durazno	100g	83	1.8	1.1	-	-	-	5	45	14.3	0	14.1	8.8	-	2.5	60	0.4	-	-	-	-	-	-	-	-	100	85	1.7	1.1		
	Envase 185g	154	3.3	2	-	-	-	10	83	26.5	0	26	16.3	-	4.6	111	0.7	-	-	-	-	-	-	-	-	185	157	3.1	2		
	Porción 200g	166	4	2	-	-	-	10	90	29	0	28	18	-	5	120	1	-	-	-	-	-	-	0	200	170	3	2			
Alimento lácteo fermentado fresa	100g	84	1.8	1.1	-	-	-	5	45	14.4	0	14.1	8.8	-	2.5	60	0.4	-	-	-	-	-	-	-	-	100	85	1.7	1.1		
	Envase 185g	155	3.3	2	-	-	-	10	83	26.7	0	26.2	16.3	-	4.6	111	0.7	-	-	-	-	-	-	-	-	185	157	3.1	2		
	Porción 200g	168	4	2	-	-	-	10	90	29	0	28	18	-	5	120	1	-	-	-	-	-	-	-	200	170	3	2			
Alimento lácteo fermentado sabor vainilla + acompañamiento - Batidito mix	90g Alimento lácteo fermentado + 18 g arroz crujiente bañado en chocolate	163	6.2	3.7	-	-	-	0.3	49	24.2	0.8	21.9	7.8	-	2.6	-	0.4	-	-	-	-	-	-	-	-	90	74	1	1		
QUESOS																															
GLORIA																															
Queso crema	100g	345	33.6	21.2	-	-	-	109	340	5.3	0.3	4.5	0	-	5.4	-	-	-	-	-	-	-	-	-	-	-	141	-	-	-	
	Porción 14g	48	4.7	2.9	-	-	-	15	48	0.7	0	0.6	0	-	0.8	-	-	-	-	-	-	-	-	-	-	-	20	-	-	-	
Queso fresco	100g	236	18	11	-	-	-	50	640	2.5	-	-	-	-	18	-	-	-	-	-	-	-	-	-	-	-	-	-	-	-	
	Porción 30g	71	5.4	3.4	-	-	-	15	192	0.8	-	-	-	-	5.4	-	-	-	-	-	-	-	-	-	-	-	-	-	-	-	
Queso fresco light	100g	187	11	2	-	-	-	30	430	4	-	-	-	-	18	-	-	-	-	-	-	-	-	-	-	-	-	-	-	-	
	Porción 30g	56	3.3	2	-	-	-	9	130	1.2	-	-	-	-	5.4	-	-	-	-	-	-	-	-	-	-	-	-	-	-	-	
Queso fresco deslactosado	100g	200	11.9	7.4	-	-	-	35	537	4	-	4	-	0	19.1	-	-	-	-	-	-	-	-	-	-	-	684	750	-	-	
	Porción 30g	60	3.6	2.2	-	-	-	10	161	1.2	-	1.2	-	0	5.7	-	-	-	-	-	-	-	-	-	-	205	225	-	-		
BONLE																															
Edam	100g	341	26	16	-	-	-	77	561	1.8	0	1.8	-	-	25	-	-	-	-	-	-	-	-	-	-	-	1000	-	-	-	
	Porción 30g	102	7.8	4.8	-	-	-	23	168	0.5	0	0.5	-	-	7.5	-	-	-	-	-	-	-	-	-	-	-	300	-	-	-	

LECHE Y DERIVADOS

		Energía	Grasa Total	Grasa Saturada	Grasa Moninsaturada	Grasa Poliinsaturada	Ácido Docosahexaenóico (DHA)	Colesterol	Sodio	Carbohidratos Totales	Fibra Dietaria	Azúcares Totales	Azúcares Añadidos	Lactosa	Proteínas	Vitamina A	Vitamina D	Vitamina E	Vitamina C	Vitamina B1	Vitamina B3	Vitamina B6	Vitamina B12	Ácido Fólico	Biotina	Calcio	Fósforo	Hierro	Zinc
		kcal	g	g	g	g	µg	mg	mg	g	g	g	g	g	g	µg	µg	mg	mg	mg	mg	mg	µg	µg	µg	mg	mg	mg	mg
Queso mozzarella	100g	302	22	13	-	-	-	45	650	2	0	2	-	-	24	-	-	-	-	-	-	-	-	-	-	700	683	-	-
	Porción 30g	91	6.6	3.9	-	-	-	13.5	195	0.6	0	0.6	-	-	7.2	-	-	-	-	-	-	-	-	-	-	210	205	-	-
Queso Edam light	100g	283	17	10.2	-	-	-	41	612	2.8	0	2.8	-	-	29.6	-	-	-	-	-	-	-	-	-	-	1000	-	-	-
	Porción 30g	85	5.1	3.1	-	-	-	12	184	0.8	0	0.8	-	-	8.9	-	-	-	-	-	-	-	-	-	-	300	-	-	-
Queso Paria	100g	357	28	17	-	-	-	48	860	2.2	0	2.2	0	-	24	-	-	-	-	-	-	-	-	-	-	798	794	-	-
	Porción 30g	107	8.4	5.1	-	-	-	14	258	0.6	0	0.6	0	-	7.2	-	-	-	-	-	-	-	-	-	-	239	238	-	-
Queso Gouda	100g	361	28	16	-	-	-	53	510	2.3	0	2.3	-	-	25	-	-	-	-	-	-	-	-	-	-	869	783	-	-
	Porción 30g	108	8.4	4.8	-	-	-	16	153	0.7	0	0.7	-	-	7.5	-	-	-	-	-	-	-	-	-	-	261	235	-	-
Queso Danbo	100g	351	27	15	-	-	-	45	630	2	0	2	0	-	25	-	-	-	-	-	-	-	-	-	-	870	780	-	-
	Porción 30g	105	8.1	4.5	-	-	-	13.5	189	0.6	0	0.6	0	-	7.5	-	-	-	-	-	-	-	-	-	-	261	234	-	-
Queso Fundido unttable sabor natural	100g	255	23.5	14	-	-	-	45	780	1.8	-	-	-	-	9	-	-	-	-	-	-	-	-	-	-	300	616	-	-
	Porción 30g	77	7	4.2	-	-	-	13.5	234	0.5	-	-	-	-	2.7	-	-	-	-	-	-	-	-	-	-	90	185	-	-
Queso fundido unttable sabor jamon	100g	255	23.5	14	-	-	-	45	780	1.8	-	-	-	-	9	-	-	-	-	-	-	-	-	-	-	300	610	-	-
	Porción 30g	77	7	4.2	-	-	-	13.5	234	0.5	-	-	-	-	2.7	-	-	-	-	-	-	-	-	-	-	90	185	-	-
Queso fundido en tajadas sabor natural	100g	258	19	11.2	-	-	-	35	596	2.9	0	2.9	0	-	18.8	-	-	-	-	-	-	-	-	-	-	650	-	-	-
	Porción 17g	44	3.2	1.9	-	-	-	6	101	0.5	0	0.5	0	-	3.2	-	-	-	-	-	-	-	-	-	-	111	-	-	-
Queso fundido en tajadas sabor a cheddar	100g	258	19	11.2	-	-	-	35	1156	2.9	0	2.9	0	-	18.8	-	-	-	-	-	-	-	-	-	-	678	-	-	-
	Porción 17g	44	3.2	1.9	-	-	-	6	197	0.5	0	0.5	0	-	3.2	-	-	-	-	-	-	-	-	-	-	115	-	-	-
Queso parmesano	100g	385	26.5	16.4	-	-	-	43	837	3	0	3	0	-	33.5	-	-	-	-	-	-	-	-	-	-	1337	1065	-	-
	Porción 5g	19	1.3	0.8	-	-	-	2	42	0.2	0	0.2	0	-	1.7	-	-	-	-	-	-	-	-	-	-	67	53	-	-
Queso fresco	100g	221	17	11	-	-	-	40	550	2	-	2	-	-	15	-	-	-	-	-	-	-	-	-	-	570	-	-	-
	Porción 30g	66	5.1	3.3	-	-	-	12	165	0.6	-	0.6	-	-	4.5	-	-	-	-	-	-	-	-	-	-	170	-	-	-
Queso fresco light	100g	190	10	6	-	-	-	30	380	4	-	4	-	-	21	-	-	-	-	-	-	-	-	-	-	-	-	-	-
	Porción 30g	57	3	1.8	-	-	-	9	114	1.2	-	1.2	-	-	6.3	-	-	-	-	-	-	-	-	-	-	-	-	-	-

LECHE Y DERIVADOS

		Energía	Grasa Total	Grasa Saturada	Grasa Monounsaturada	Grasa Poliinsaturada	Ácido Docosahexaenóico (DHA)	Colesterol	Sodio	Carbohidratos Totales	Fibra Dietaria	Azúcares Totales	Azúcares Añadidos	Lactosa	Proteínas	Vitamina A	Vitamina D	Vitamina E	Vitamina C	Vitamina B1	Vitamina B3	Vitamina B6	Vitamina B12	Ácido Fólico	Biotina	Calcio	Fósforo	Hierro	Zinc		
		kcal	g	g	g	g	µg	mg	mg	g	g	g	g	g	g	µg	µg	mg	mg	mg	mg	mg	µg	µg	µg	mg	mg	mg	mg		
MANTEQUILLAS																															
GLORIA																															
Mantequilla con sal	100g	720	80	50	-	-	-	236	680	-	-	-	-	-	-	-	-	-	-	-	-	-	-	-	-	-	-	-	-	-	
	Porción 15g	108	12	7.5	-	-	-	35	102	-	-	-	-	-	-	-	-	-	-	-	-	-	-	-	-	-	-	-	-	-	
Mantequilla sin sal	100g	720	80	50	-	-	-	236	10	-	-	-	-	-	-	-	-	-	-	-	-	-	-	-	-	-	-	-	-		
	Porción 15g	108	12	7.5	-	-	-	35	1.5	-	-	-	-	-	-	-	-	-	-	-	-	-	-	-	-	-	-	-	-		
OTROS DERIVADOS LÁCTEOS																															
BONLÉ																															
Manjarblanco	100g	266	4	2.4	-	-	-	12	140	51.5	0	51.5	39.7	-	6	-	-	-	-	-	-	-	-	-	-	268	225	-	-		
	Porción 30g	80	1.2	0.7	-	-	-	3.6	42	15.4	0	15.4	11.9	-	1.8	-	-	-	-	-	-	-	-	-	-	80	68	-	-		
GLORIA																															
Dulce de Leche	100 g	321	8	5	-	-	-	24	110	55.5	0	55.5	45	-	6.8	-	-	-	-	-	-	-	-	-	-	250	220	-	-		
	Porción 39g	125	3.1	2	-	-	-	9	43	21.6	0	21.6	17.5	-	2.6	-	-	-	-	-	-	-	-	-	-	98	86	-	-		
Crema de Leche UHT	100 ml	345	36	21.9	10.3	1.5	-	76	76	3.5	0	3.5	-	1.8	-	-	-	-	-	-	-	-	-	-	-	-	-	-	-		
	Porción 15ml	52	5.4	3.3	1.5	0.2	-	11	11	0.5	0	0.5	-	0.3	-	-	-	-	-	-	-	-	-	-	-	-	-	-	-		
Leche condensada parcialmente descremada	100g	298	4	2.5	-	-	-	12	113	58.7	0	58.7	47	-	6.8	-	-	-	-	-	-	-	-	-	-	10%	-	-	-		
	Porción 39g	117	1.6	1	-	-	-	4.7	44	22.9	0	22.9	18.3	-	2.7	-	-	-	-	-	-	-	-	-	-	10%	-	-	-		
Base para helados sabor vainilla	100mL	-	3.7	2.3	-	-	-	11	110	25.6	0	25.6	17.9	-	3.3	-	-	-	-	-	-	-	-	-	-	-	-	-	-		
	Porción de 200mL	298	7.4	4.6	-	-	-	22	220	51.2	0	51.2	35.8	-	6.5	-	-	-	-	-	-	-	-	-	-	23%	32%	-	-		
Base para helados sabor chocolate	100mL	-	3.7	2.3	-	-	-	11	110	25.6	0	25.6	18.2	-	3.3	-	-	-	-	-	-	-	-	-	-	23%	32%	-	-		
	Porción de 200mL	298	7.4	4.6	-	-	-	22	220	51.2	0	51.2	36.4	-	6.5	-	-	-	-	-	-	-	-	-	-	23%	32%	-	-		
LA MESA																															
Crema de Leche UHT	100 ml	345	36	21.9	10.3	1.5	-	76	76	3.5	0	3.5	0	-	1.8	-	-	-	-	-	-	-	-	-	-	-	-	-	-		
	Porción 15ml	52	5.4	3.3	1.5	0.2	-	11	11	0.5	0	0.5	0	-	0.3	-	-	-	-	-	-	-	-	-	-	-	-	-	-		
PRO ALIMENTO ESPECIALIZADO ALTO EN PROTEÍNAS																															
Bebida láctea alta en proteínas, sin lactosa chocolateado	100 ml	71	1.5	0.9	-	-	-	5	98	8.1	1.8	4.9	1.6	0	6.3	39	0.2	0.4	2	0	0.9	0.1	0.1	19	1.8	121	150	1.1	0.7		
	Por envase de 330ml	236	5	3.1	-	-	-	15	323	26.9	5.9	16.1	5.2	0	20.8	130	0.8	1.4	7	0.1	2.8	0.3	0.4	63	5.8	401	495	3.8	2.4		



MEZCLAS LÁCTEAS

Los productos a base de lácteos han demostrado tener buenos resultados en el tratamiento de desnutrición severa y moderada. (FAO)



MEZCLAS LÁCTEAS

MEZCLAS LÁCTEAS

		Energía	Grasa Total	Grasa láctea	Grasa vegetal	Grasa Saturada	Grasas Trans	Colesterol	Sodio	Carbohidratos Totales	Fibra Dietaria	Azúcares Totales	Azúcares Añadidos	Lactosa	Proteínas	Vitamina A	Vitamina D	Vitamina C	Vitamina B12	Ácido Fólico	Biotina	Calcio	Fósforo	Hierro	Zinc	
		kcal	g	g	g	g	g	mg	mg	g	g	g	g	g	g	µg	µg	mg	µg	µg	µg	mg	mg	mg	mg	
MEZCLAS LÁCTEAS COMPUESTAS EVAPORADAS																										
PURA VIDA																										
Mezcla láctea compuesta con maltodextrina y aceite vegetal, enriquecida con vitaminas y minerales	100g Porción diluida 200 ml	127	7	2.7	4.3	3.8	0.1	8	107	11.7	0	7	0	-	4.2	240	1.5	0	0	0	0	153	139	3.3	2.1	
BONLE																										
Mezcla láctea compuesta con maltodextrina y grasa vegetal, esterilizada (enriquecida con vitaminas A y D)	100g Porción diluida 200 ml	133	7.5	2.5	5	4.1	0	8	107	12.4	0	6.5	0	-	4	240	1.5	9	-	-	-	150	147	-	-	
Mezcla láctea compuesta deslactosada con maltodextrina y grasa vegetal (Sin lactosa)	100g Porción diluida 200 ml	108	4	1.9	2.1	2.2	0	6	104	14	0	7.6	1	0	4	240	1.5	10	-	-	-	150	133	-	-	
Mezcla láctea compuesta con maltodextrina y grasa vegetal, esterilizada. 60% menos grasa comparado con el producto regular	100g Porción diluida 200 ml	101	3	1.7	1.3	1.7	0	5	122	12.5	0	9.9	0	-	6	240	1.5	10	-	-	-	240	189	-	-	
LA PRADERA																										
Mezcla láctea compuesta con extracto de soja, maltodextrina y aceite vegetal con vitaminas A y D	100g Porción diluida 200 ml	133	7.5	2	5.3	2	0.1	6	103	12.4	0	5.7	0	-	4	215	1.4	0	0	0	0	129	142	0	0	
MEZCLAS LÁCTEAS COMPUESTAS EN POLVO																										
PURA VIDA																										
Mezcla láctea compuesta en polvo instantánea con aceite vegetal de soja, maltodextrina, vitaminas A y D	100g	426	26	-	-	15	3.7	19	428	42	0	42	0	-	20	512	8	-	-	-	-	780	-	-	-	
	Porción 24g para 200ml	116	6.2	-	-	3.6	0.9	5	102	10	0	10	0	-	4.8	123	2	-	-	-	-	187	-	-	-	



BEBIDAS

El agua contenida en los bebidas y los alimentos contribuye a mantener un adecuado balance hidrico.



Bebidas Lácteas

Bebidas a base de soja

Bebidas de frutas y refrescos

BEBIDAS LÁCTEAS

Energía	Grasa Total	Grasa Saturada	Grasas Trans	Colesterol	Sodio	Carbohidratos Totales	Fibra Dietaria	Azúcares Totales	Azúcares Añadidos	Lactosa	Proteínas	Vitamina A	Vitamina D	Vitamina E	Vitamina C	Vitamina B1	Vitamina B3	Vitamina B6	Vitamina B12	Ácido Fólico	Biotina	Calcio	Fósforo	Hierro	Zinc
kcal	g	g	g	mg	mg	g	g	g	g	g	g	µg	µg	mg	mg	mg	mg	mg	µg	µg	µg	mg	mg	mg	mg

BEBIDAS LÁCTEAS

ACTIAVENA

Bebida de leche deslactosada con avena y sabor canela	100 ml	75	2.1	1.3	0	6	54	12	0	9.9	6.8	0	2.1	-	0.6	-	-	-	-	-	-	-	83	72	0.9	1.1
	Por porción de 200ml	150	4.2	2.6	0	13	108	24	0.1	19.8	13.6	0	4.2	-	1.3	-	-	-	-	-	-	-	166	144	1.8	2.1
	Por envase de 250ml	188	5.3	3.3	0	16	135	30	0.1	24.8	17	0	5.3	-	1.6	-	-	-	-	-	-	-	208	180	2.3	2.6

CHICOLAC

Bebida a base de suero de leche con grasa vegetal UHT sabor chocolate	100ml	55	2.1	1.3	-	3	89	8	0.4	5.6	2.6	-	1.3	-	-	-	-	-	-	-	-	-	28	67	-	-
	Por envase de 180ml	99	3.8	2.3	-	5	160	14.4	0.8	10.1	4.6	-	2.3	-	-	-	-	-	-	-	-	-	50	120	-	-
	Por porción de 200ml	110	4.2	2.6	-	6	178	16	0.8	11.2	5.2	-	2.6	-	-	-	-	-	-	-	-	-	56	134	-	-

BEBIDAS A BASE DE SOYA

		Energía	Grasa Total	Grasa Saturada	Grasas Trans	Colesterol	Sodio	Carbohidratos Totales	Fibra Dietaria	Azúcares Totales	Azúcares Añadidos	Lactosa	Proteínas	Vitamina A	Vitamina D	Vitamina E	Vitamina C	Vitamina B1	Vitamina B3	Vitamina B6	Vitamina B12	Ácido Fólico	Biotina	Calcio	Fósforo	Hierro	Zinc	
		kcal	g	g	g	mg	mg	g	g	g	g	g	g	µg	µg	mg	mg	mg	mg	mg	µg	µg	µg	mg	mg	mg	mg	mg
BEBIDAS A BASE DE SOYA																												
SOY VIDA																												
Bebida de soya evaporada. Soy Vida	100g	121	6	2.9	0	0	50	12	0	7.1	5.3	-	4.9	204	1.4	0	0	0	0	0	0	0	0	0	154	87	0	0
	Porción diluida 200 ml	-	-	-	-	-	-	-	-	-	-	-	-	-	-	-	-	-	-	-	-	-	-	-	-	-	-	-
Soy Vida - Bebida de soya UHT	100 ml	49	1.9	0.7	0	0	39	5.3	0	5.3	3.6	-	2.9	100	0.6	0	0	0	0	0	0	0	0	0	63	54	0	0
	Porción diluida 240 ml	118	4.4	1.8	0	0	94	12.7	0	12.7	8.6	-	6.9	240	1.5	0	0	0	0	0	0	0	0	0	150	131	0	0
BEBIDAS A BASE DE SOYA FERMENTADA																												
SOY VIDA																												
Bebida de soya fermentada fresa	100ml	91	2.4	1.3	0	0	5.3	13.8	0	13.8	12.1	-	3.4	-	0.4	-	-	-	-	-	-	-	-	-	79.5	44.6	-	-
	Porción de 200 ml	181	4.9	2.5	0	0	11	27.5	0	27.6	24.2	-	6.8	-	0.8	-	-	-	-	-	-	-	-	-	159	93	-	-

BEBIDAS DE FRUTAS Y REFRESCOS

BEBIDAS DE FRUTA

	Energía	Grasa Total	Grasa Saturada	Grasas Trans	Colesterol	Sodio	Carbohidratos Totales	Fibra Dietaria	Azúcares Totales	Azúcares Añadidos	Lactosa	Proteínas	Vitamina A	Vitamina D	Vitamina E	Vitamina C	Vitamina B1	Vitamina B3	Vitamina B6	Vitamina B12	Ácido Fólico	Biotina	Calcio	Fósforo	Hierro	Zinc
	kcal	g	g	g	mg	mg	g	g	g	g	g	g	µg	µg	mg	mg	mg	mg	mg	µg	µg	µg	mg	mg	mg	mg
Bebida de durazno	100ml	23	0	-	-	9	5.7	-	5.7	3.4	-	0	-	-	-	25	-	-	-	-	-	-	-	-	-	-
	Porción de 200 ml	45	0	-	-	18	11.4	-	11.4	6.8	-	0	-	-	-	50	-	-	-	-	-	-	-	-	-	-
Bebida de naranja	100ml	20	0	-	-	8	5.1	-	5.1	1.8	-	0	-	-	-	25	-	-	-	-	-	-	-	-	-	-
	Porción de 200 ml	41	0	-	-	16	10.2	-	10.2	3.5	-	0	-	-	-	50	-	-	-	-	-	-	-	-	-	-
Bebida de mango	100ml	24	0	-	-	3	5.9	-	5.9	3.7	-	0	-	-	-	25	-	-	-	-	-	-	-	-	-	-
	Porción de 200 ml	47	0	-	-	6	11.8	-	11.8	7.4	-	0	-	-	-	50	-	-	-	-	-	-	-	-	-	-
Bebida de piña	100ml	22	0	-	-	7	5.60	-	5.60	2.20	-	0	-	-	-	25	-	-	-	-	-	-	-	-	-	-
	Porción de 200 ml	45	0	-	-	14	11.20	-	11.20	4.40	-	0	-	-	-	50	-	-	-	-	-	-	-	-	-	-
Bebida de pera	100ml	24	0	-	-	9	5.9	-	5.9	1.2	-	0	-	-	-	25	-	-	-	-	-	-	-	-	-	-
	Porción de 200 ml	47	0	-	-	18	11.8	-	11.8	2.3	-	0	-	-	-	50	-	-	-	-	-	-	-	-	-	-
Bebida de maracuyá	100ml	24	0	-	-	10	5.90	-	5.90	4.20	-	0	-	-	-	25	-	-	-	-	-	-	-	-	-	-
	Porción de 200 ml	47	0	-	-	20	11.80	-	11.80	8.40	-	0	-	-	-	50	-	-	-	-	-	-	-	-	-	-

BEBIDAS REFRESCO

ARUBA

Refresco sabor a granadilla, maracuyá, mango	100 ml	24	0	-	-	3	5.9	-	5.7	5.2	-	0	-	-	-	10	-	-	-	-	-	-	-	-	-	-	-
	Porción 200 ml	47	0	-	-	6	11.8	-	11.4	10.4	-	0	-	-	-	20	-	-	-	-	-	-	-	-	-	-	-
Refresco sabor a naranja, mandarina y limón	100 ml	23	0	-	-	25	5.9	0	5.7	5.1	-	0	-	-	-	10	-	-	-	-	-	-	-	-	-	-	
	Porción 200 ml	45	0	-	-	50	11.8	0	11.4	10.2	-	0	-	-	-	20	-	-	-	-	-	-	-	-	-	-	

TAMPICO

Bebida de naranja, mandarina y limón.	Porción 200 ml	60	0	-	-	24	16	-	14	-	-	0	-	-	-	50	-	-	-	-	-	-	-	-	-	-	-
Bebida de naranja y piña con sabor a plátano	Porción 200 ml	60	0	-	-	20	15	-	14	-	-	0	-	-	-	50	-	-	-	-	-	-	-	-	-	-	

BEBIDAS CASERAS

Bebida de maíz morado y frutas	Porción de 200 ml	64	0	-	-	24	16	0	16	15	-	0	0	-	-	8	-	-	-	-	-	-	0	-	0	-
Bebida con jugo concentrado de piña	Porción de 200 ml	72	0	-	-	2.6	18	0	18	15	-	0	0	-	-	8	-	-	-	-	-	-	0	-	0	-
Bebidas de té negro sabor limón	Porción de 240 ml	94	0	-	-	20	23.5	-	23.5	-	-	0	-	-	-	18	-	-	-	-	-	-	-	-	-	-
Bebida de té verde sabor limón	Porción de 240 ml	90	0	-	-	12	22.5	-	22.5	-	-	0	-	-	-	12	-	-	-	-	-	-	-	-	-	-
Bebida de té verde sabor limon light	Porción de 240 ml	0	0	-	-	-	0	-	0	-	-	0	-	-	-	18	-	-	-	-	-	-	-	-	-	-

AGUA PURA VIDA

Agua de mesa sin gas	Porción de 200 ml	0	0	0	0	0	0	0	0	0	0	0	0	0	0	0	0	0	0	0	0	0	0	0	0	0	0
----------------------	-------------------	---	---	---	---	---	---	---	---	---	---	---	---	---	---	---	---	---	---	---	---	---	---	---	---	---	---



CONSERVAS DE PESCADO

Los ácidos grasos del pescado contribuyen al desarrollo y mantenimiento cerebral, además de participar en el funcionamiento neuronal. (UE)



CONSERVAS DE PESCADO

		Energía	Grasa Total	Grasa Saturada	Ácido Eicosapentaenoico (EPA)	Ácido Linoléico	Ácido Docosahexaenoico (DHA)	Grasas Trans	Colesterol	Sodio	Carbohidratos Totales	Proteínas
		kcal	g	g	mg	mg	mg	g	mg	mg	g	g
CONSERVAS EN ACEITE VEGETAL Y SAL												
GLORIA												
Sólido de atún en aceite vegetal y sal	Porción 120g	180	4.8	1.1	72	155	500	0	53	790	0.7	33.4
Filete de atún en aceite vegetal y sal	Por porción de 120g	160	2.9	1	168	36	468	0	61	572	0.1	33.3
Trozos de atún en aceite vegetal y sal	Porción de 120g	183	6	1.6	72	168	432	0	55	840	0	32.3
Grated de sardina peruana en agua y sal	Porción de 120g	147	3.8	1.4	456	37	815	0	103	840	0.3	27.9
CONSERVAS EN AGUA Y SAL												
Filete de atún en agua y sal	Porción escurrida 120g	120	1.1	0.3	36	10	480	0	40	405	0	27.4

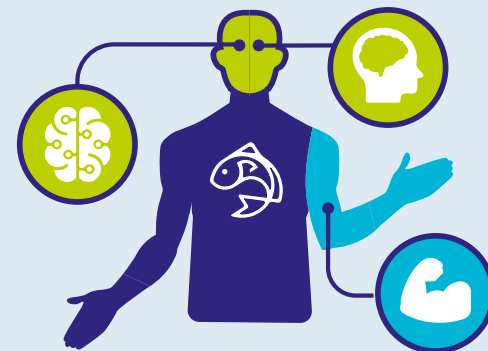
Por su naturaleza, los pescados azules son fuente de*:

EPA

Es un tipo de Omega 3 que participa en el funcionamiento neuronal.

DHA

Contribuye al desarrollo y mantenimiento cerebral**.



PROTEÍNAS

Contribuyen a construir y mantener los músculos.

*El atún es un tipo de pescado azul.

**Beneficio obtenido con una ingesta de 250 mg de DHA. (EFSA). Una porción de 120 g aporta 468 mg de DHA.



ALIMENTOS NO LÁCTEOS

Niveles regulares y adecuados de actividad física son fundamentales para el equilibrio energético y el control de peso. (OMS)



ALIMENTOS NO LÁCTEOS

ALIMENTOS A BASE DE FRUTAS

		Energía	Grasa Total	Grasa Saturada	Grasas Trans	Colesterol	Sodio	Carbohidratos Totales	Fibra Dietaria	Azúcares Totales	Azúcares Añadidos	Lactosa	Proteínas	Vitamina C	Vitamina B1	Vitamina B2	Vitamina B3	Vitamina B5	Vitamina B6	Vitamina B12	Ácido Fólico	Calcio	Hierro	Zinc
		kcal	g	g	g	mg	µg	g	g	g	g	g	g	mg	mg	mg	mg	mg	mg	µg	µg	mg	mg	mg
Confitura de mango	100 g	86	0.1	0	0	0	9	21	0.9	18.5	10	0	0.3	50	-	-	-	-	-	-	-	6	-	-
	Por envase de 113g	97	0.1	0	0	0	10	23.7	1	21	11.3	0	0.4	56	-	-	-	-	-	-	-	7	-	-
Confitura de plátano	100 g	83	0.1	0	0	0	14	20.2	0.6	17.3	10	0	0.3	50	-	-	-	-	-	-	-	6	-	-
	Por envase de 113g	93	0.1	0	0	0	16	22.8	0.7	19.6	11.3	0	0.3	56	-	-	-	-	-	-	-	7	-	-
Confitura de guindones	100 g	83	0.1	0	0	0	15	20.1	0.6	17	10	0	0.3	50	-	-	-	-	-	-	-	6	-	-
	Por envase de 113g	93	0.1	0	0	0	17	22.7	0.7	19.2	11.3	0	0.3	56	-	-	-	-	-	-	-	7	-	-
Confitura de frutas mixtas	100 g	80	0.1	0	0	0	13	19.1	0.8	16	10	0	0.6	50	-	-	-	-	-	-	-	6	-	-
	Por envase de 113g	90	0.1	0	0	0	15	21.5	0.9	18	11.3	0	0.7	56	-	-	-	-	-	-	-	7	-	-
Confitura de manzana	100 g	95	0.1	0	0	0	12	23.5	0.9	18.5	10	0	0.1	50	-	-	-	-	-	-	-	6	-	-
	Por envase de 113g	108	0.1	0	0	0	13	26.5	1	21	11.3	0	0.2	56	-	-	-	-	-	-	-	7	-	-
Confitura de pera	100 g	92	0.1	0	0	0	10	22.5	0.9	20	10	0	0.2	50	-	-	-	-	-	-	-	6	-	-
	Por envase de 113g	104	0.1	0	0	0	11	25.5	1	23	11.3	0	0.2	56	-	-	-	-	-	-	-	7	-	-
Confitura de durazno	100 g	87	0.1	0	0	0	10	21	0.9	18.5	10	0	0.5	50	-	-	-	-	-	-	-	6	-	-
	Por envase de 113g	99	0.1	0	0	0	11	24	1	21	11.3	0	0.6	56	-	-	-	-	-	-	-	7	-	-

ALIMENTOS NO LÁCTEOS

	Energía	Grasa Total	Grasa Saturada	Grasas Trans	Colesterol	Sodio	Carbohidratos Totales	Fibra Dietaria	Azúcares Totales	Azúcares Añadidos	Lactosa	Proteínas	Vitamina C	Vitamina B1	Vitamina B2	Vitamina B3	Vitamina B5	Vitamina B6	Vitamina B12	Ácido Fólico	Calcio	Hierro	Zinc	
	kcal	g	g	g	mg	µg	g	g	g	g	g	g	mg	mg	mg	mg	mg	mg	µg	µg	mg	mg	mg	
CEREALES PARA EL DESAYUNO																								
Cereales para el desayuno a base de arroz, trigo y maíz sabor chocolate - CHOCODRILL	100 g	391	6.7	3	0	0.2	277	75.7	5.7	32.2	-	-	6.9	58.6	1.8	1.7	15.4	7.4	2	1.4	185.1	-	16.1	10.1
	Por porción de 20 g	78	1.3	0.6	0	0	55.4	15.1	1.1	6.4	-	-	1.4	11.7	0.4	0.3	3.1	1.5	0.4	0.3	37	-	3.2	2
Cereal para el desayuno tipo aritos a base de maíz, trigo y avena; azucarado y con sabor a frutas (limón, naranja, uva y cerezas) - FULL MIX	100 g	401	6.2	2	0	0.4	121	79	3.2	32.5	-	-	7.4	62.5	1.9	1.8	16.5	7.9	2.2	1.5	197.5	-	17.2	10.8
	Por porción de 20 g	80	1.2	0.4	0	0.1	24.2	15.8	0.6	6.5	-	-	1.5	12.5	0.4	0.4	3.3	1.6	0.4	0.3	39.5	-	3.4	2.2
Cereal para el desayuno tipo hojuelas a base de maíz - CORN FLAKES	100 g	370	2.7	1.1	0	0.2	515	79.5	5	6.2	-	-	6.8	47.3	1.4	1.4	12.5	6	1.7	1.1	149.6	-	13.1	8.2
	Por porción de 20 g	74	0.5	0.2	0	0	103	15.9	1	1.2	-	-	1.4	9.5	0.3	0.3	2.5	1.2	0.3	0.2	29.9	-	2.6	1.6
Cereal para el desayuno tipo hojuelas a base de maíz azucarado - ZUKI FLAKES	100g	380	3.1	1.1	0	0.2	337	83.7	3.8	29.3	25	-	4.4	68.1	2.1	2	17.9	8.6	2.4	1.6	215.1	-	18.8	11.7
	Por porción de 20 g	76	0.6	0.2	0	0	67.4	16.7	0.8	5.9	5	-	0.9	13.6	0.4	0.4	3.6	1.7	0.5	0.3	43	-	3.8	2.3
MERMELADAS																								
Mermelada de fresa	100 g	313	0.8	-	-	-	27	76	0.7	65	58	-	0	-	-	-	-	-	-	-	-	-	-	-
	Por porción de 15 g	47	0.1	-	-	-	4	11.4	0.1	9.8	8.7	-	0	-	-	-	-	-	-	-	-	-	-	-
PANETÓN																								
Panetón con pasas y frutas confitadas - Gloria	100 g	380	16	9	0.5	70	170	53	4	17	12	-	6	-	-	-	-	-	-	-	-	83	5	-
	Por porción de 80 g	300	13	7	0.5	60	140	42	3	14	9	-	5	-	-	-	-	-	-	-	-	66	4	-
Panetón con pasas y fruta confitada - Dolci	100 g	341	10.1	4.7	0	32	166	54.4	2.2	21.2	11	-	8.1	-	-	-	-	-	-	-	-	52	2	-
	Por porción de 80 g	280	8.1	3.7	0	26	133	43.5	1.8	17	8.8	-	6.5	-	-	-	-	-	-	-	-	42	2	-

ALIMENTOS NO LÁCTEOS

		Energía	Grasa Total	Grasa Saturada	Grasas Trans	Colesterol	Sodio	Carbohidratos Totales	Fibra Dietaria	Azúcares Totales	Azúcares Añadidos	Lactosa	Proteínas	Vitamina C	Vitamina B1	Vitamina B2	Vitamina B3	Vitamina B5	Vitamina B6	Vitamina B12	Ácido Fólico	Calcio	Hierro	Zinc
		kcal	g	g	g	mg	µg	g	g	g	g	g	g	mg	mg	mg	mg	mg	mg	µg	µg	mg	mg	mg
Panetón con pasas y fruta confitada - Dolce tradición	100 g	331	7.8	4.3	0	18	141	56.8	2.1	20.5	12	-	8.4	-	-	-	-	-	-	-	-	54	1.2	-
	Por porción de 80 g	265	6.2	3.5	0	15	113	45.5	1.7	16.4	9.6	-	6.7	-	-	-	-	-	-	-	-	43	1	-
Panetón con chispas sabor a chocolate - Panetón Pasión	100 g	320	17	9	0.5	70	170	53	2	16	10	-	8	-	-	-	-	-	-	-	-	124	6	-
	Por porción de 80 g	256	14	7	0.5	56	140		2	13	8	-	6	-	-	-	-	-	-	-	-	100	5	-
Panetón con chispas sabor a chocolate - Panetón Gloria Mini	100 g	378	14.9	4.4	0	61	203	52.7	2	18.3	11	-	8.3	-	-	-	-	-	-	-	-	59	3	-
	Por envase de 90 g	340	13.4	4	0	55	183	47.5	1.8	16.5	9.9	-	7.5	-	-	-	-	-	-	-	-	53	3	-
Panetón con chispas sabor a chocolate y algarrobina - Pasión algarrobina	100 g	402	18	12	0.5	82	260	52	3	21	13	-	8	-	-	-	-	-	-	-	-	61	3	-
	Por porción de 80 g	322	15	9	0.5	65	210	41	2	16	11	-	6	-	-	-	-	-	-	-	-	48	2	-
Panetón sabor a café con chispas sabor a chocolate e inclusiones de café tostado - Pasión sabor a café	100 g	406	18	11	0	30	160	53	1	20	13	-	8	-	-	-	-	-	-	-	-	60	3	-
	Por porción de 80 g	330	15	9	0	25	130	43	1	16	10	-	7	-	-	-	-	-	-	-	-	50	2	-
Panetón integral con arándanos	100g	321	10.9	5.1	0	35	244	45	5.1	7.5	0	-	10.7	-	-	-	-	-	-	-	-	61	2.6	-
	Por porción de 80g	255	8.7	4.1	0	28	195	36	4.1	6	0	-	8.6	-	-	-	-	-	-	-	-	49	2.1	-

TABLETA SABOR CHOCOLATE PARA TAZA

Tableta sabor a chocolate para taza	100g	522	26	25	0	<1.0	73	67	5	55	-	-	5	-	-	-	-	-	-	-	-	-	-	-	-
	Por porción de 22.5g	117	6	6	0	<0.25	16	15	1	12	-	-	1	-	-	-	-	-	-	-	-	-	-	-	-